

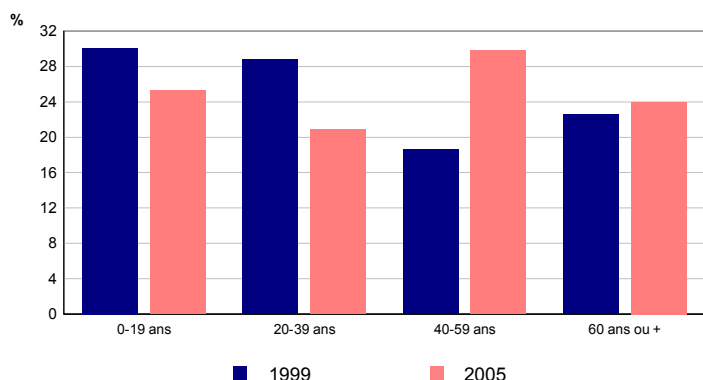
**Population**

	2005	1999
<b>Population</b>	<b>457</b>	<b>435</b>
Part des hommes (%)	49,2	52,0
Part des femmes (%)	50,8	48,0

Depuis 1999, la population a augmenté de 22 habitants, soit une progression de 5,1%.

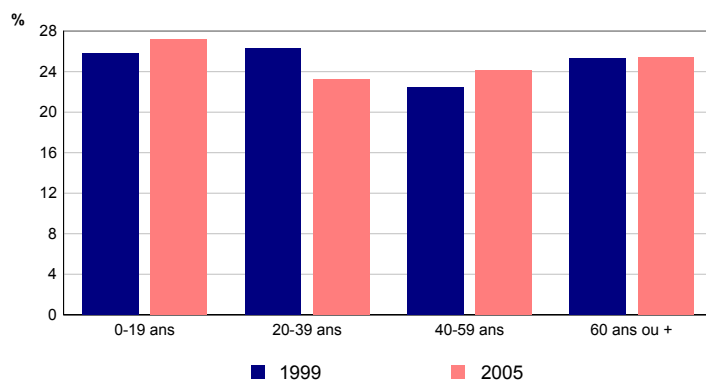
Source : Insee, Enquête annuelle de recensement 2005  
RP99 - Exploitation principale

**Répartition des hommes selon l'âge**



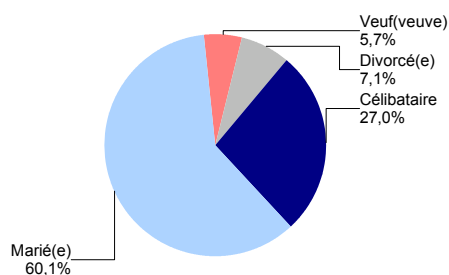
Source : Insee, Enquête annuelle de recensement 2005  
RP99 - Exploitation principale

**Répartition des femmes selon l'âge**



Source : Insee, Enquête annuelle de recensement 2005  
RP99 - Exploitation principale

**Etat matrimonial en 2005 des 15 ans ou plus**



Source : Insee, Enquête annuelle de recensement 2005

**Lieu de résidence 5 ans auparavant**

	2005
<b>Personnes de 5 ans ou plus habitant 5 ans auparavant :</b>	<b>428</b>
la même région (%)	92,1
la même commune (%)	81,3
le même logement (%)	78,7
une autre région ou à l'étranger (%)	7,9

Source : Insee, Enquête annuelle de recensement 2005

**Type d'activité**

	2005	1999
<b>Population</b>	<b>457</b>	<b>435</b>
<b>Actifs</b>	<b>194</b>	<b>184</b>
Actifs occupés (%)	38,5	36,6
Chômeurs (%)	3,9	5,7
<b>Inactifs</b>	<b>263</b>	<b>251</b>
Retraités ou pré-retraités (%)	27,4	19,3
Elèves, étudiants, stagiaires non rémunérés (%)	5,5	6,0
Autres inactifs (%)	24,7	32,4

Source : Insee, Enquête annuelle de recensement 2005  
RP99 - Exploitation principale

**Population active**

	2005	1999
<b>Population active (14-63 ans)</b>	<b>194</b>	<b>184</b>
Population active occupée	176	159
Chômeurs	18	25
Taux d'activité (%)	70,8	71,3
Taux de chômage (%)	9,3	13,6

Source : Insee, Enquête annuelle de recensement 2005  
RP99 - Exploitation principale

**Composition des ménages**

	2005	1999
<b>Nombre de ménages</b>	<b>192</b>	<b>159</b>
Part des ménages d'une personne (%)	23,4	18,2
Part des ménages dont la personne de référence est active (%)	54,7	56,0
Nombre moyen de personnes par ménage	2,4	2,7

Depuis 1999, la commune compte 33 ménages supplémentaires, soit une augmentation de 20,8%.

Source : Insee, Enquête annuelle de recensement 2005 – RP99 - Exploitation principale

**Catégories de logements**

	2005	1999
<b>Ensemble des logements</b>	<b>226</b>	<b>206</b>
Résidences principales	192	159
Part dans l'ensemble des logements (%)	85,0	77,2
Résidences secondaires et logements occasionnels	24	32
Logements vacants	10	15

Source : Insee, Enquête annuelle de recensement 2005  
RP99 - Exploitation principale

La commune compte 20 logements de plus qu'en 1999, ce qui représente une augmentation de 9,7%.

**Parc des résidences principales**

	2005	1999
<b>Ensemble des résidences principales</b>	<b>192</b>	<b>159</b>
dont		
- part des maisons (%)	100,0	99,4
- part des appartements (%)	0,0	0,0

Source : Insee, Enquête annuelle de recensement 2005  
RP99 - Exploitation principale

**Caractéristiques des résidences principales**

	2005	1999
<b>Ensemble des résidences principales</b>	<b>192</b>	<b>159</b>
Part des propriétaires (%)	81,8	88,1
Part des locataires (%)	16,7	10,7
Part des résidences principales achevées avant 1949 (%)	59,4	60,4
Part des résidences principales achevées depuis 1999 (%)	10,9	///

Source : Insee, Enquête annuelle de recensement 2005 – RP99 - Exploitation principale

**Ancienneté d'emménagement**

	2005
<b>Ancienneté d'emménagement dans la résidence principale :</b>	
- depuis moins de 5 ans (%)	18,2
- de 5 à 9 ans (%)	20,8
- 10 ans ou plus (%)	60,9
Ancienneté moyenne d'emménagement (années)	22

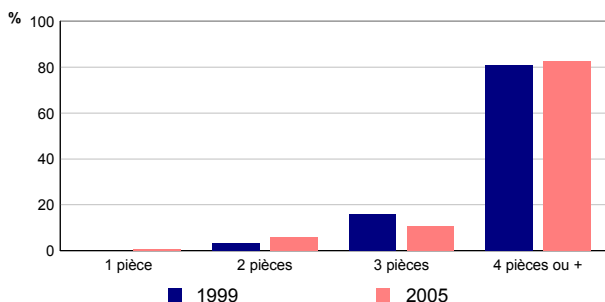
Source : Insee, Enquête annuelle de recensement 2005

**Equippedement des ménages**

	2005	1999
<b>Nombre de ménages</b>	<b>192</b>	<b>159</b>
Part des ménages occupant un logement équipé d'une installation sanitaire (%)	96,9	99,4
Part des ménages disposant au moins d'une voiture (%)	90,6	94,3

Source : Insee, Enquête annuelle de recensement 2005 – RP99 - Exploitation principale

**Nombre de pièces des résidences principales**



Source : Insee, Enquête annuelle de recensement 2005  
RP99 - Exploitation principale

**Nombre moyen de pièces**

	2005	1999
<b>Nombre moyen de pièces par résidence principale</b>	<b>4,7</b>	<b>4,7</b>
Nombre moyen de pièces par maison	4,7	4,7
Nombre moyen de pièces par appartement	0,0	0,0

Source : Insee, Enquête annuelle de recensement 2005 - RP99 - Exploitation principale